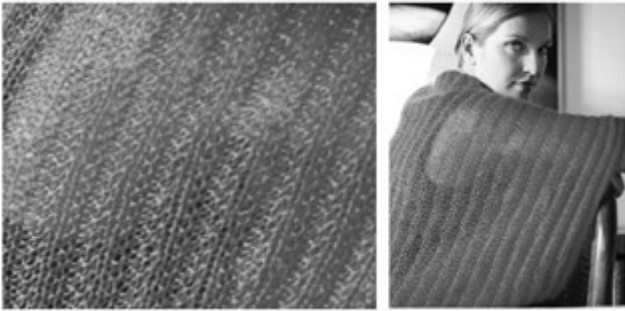


15. Coprispalle rosa



Facile

Taglie

Small (Medium)

Misure

Larghezza 90 (94) cm

Lunghezza 80 (86) cm

OCCORRENTE

2 (3) gomitoli di filato NIRVANA (Filatura di Crosa) 100% lana extrafine merino superwash mercerized (340 m/ 25 gr) col. n. 42 **(A)** (rosa)

3 (4) gomitoli di filato BABY KID EXTRA (Filatura di Crosa) 80% baby kid mohair, 20% poliammide (245 m/25 gr) col. n. 518 **(B)** (rosa)

Un paio di ferri n. 5,5

Un ago da lana con punta arrotondata

CAMPIONE

15 m. e 19 ferri: = 10 cm a coste fantasia lavorate con i f. n. 5,5.

PUNTI IMPIEGATI

Coste fantasia (si lavorano su un n. di m. multiplo di 4 + 1):

1° f. (dir. del lavoro): * 1 rov., 3 dir. *, rip. sempre da * a * fino all'ultima m., term. con 1 rov.

2° f. (rov. del lavoro): 1 dir., * 1 dir., 1 rov., 2 dir. *, rip. sempre da * a *. Rip. sempre dal 1° al 2° f.

NOTA: il capo è realizzato con un filo col. A e un filo col. B uniti insieme.

ESECUZIONE

Il dietro e il davanti si lavorano contemporaneamente. Con i f. n.

5,5 avv. 137 (141) m. e lav. a coste fantasia.

A cm 80 (86) di alt. tot., dopo aver lavorato un f. sul rov., intrecc. tutte le m.

CONFEZIONE E RIFINITURE

Piegare il rettangolo a metà in altezza e cucire i lati dalla base e per cm 10 (12).

Per il giromanica rimane un'apertura di cm 30 (31) di alt. a partire dalla piegatura.

