

12. Casacca rosso/fucsia



Facile

Taglie

Small (Medium)

Misure

Busto 114 (122) cm

Lunghezza 68 (72) cm

OCCORRENTE

4 (6) gomitoli di filato GIOIELLO (Filatura di Crosa) 30% kid mohair, 30% lana extrafine, 20% poliammide, 10% cotone, 10% poliestere (200 m/50 gr) col. n. 73 (rosso/fucsia)

Un paio di ferri n. 4,5

Un ago da lana con punta arrotondata Segna-maglie

CAMPIONI

16 m. e 20 ferri: = 10 cm a punto traforato lavorato con i f. n. 4,5.

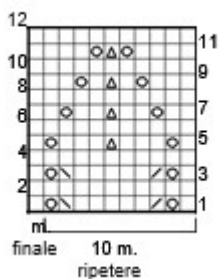
PUNTI IMPIEGATI Legaccio. Maglia rasata.

Per l'esecuzione dei punti base vedere L'ABC del lavoro a Maglia.

Punto triangoli traforati: si lavora su un n. di m. multiplo di 10 + 1, seguendo lo schema e la legenda. Rip. le 10 m. del motivo per 8 (9) volte e term. con la m. finale.

Righe fantasia: lav. alternando * 12 f. a punto triangoli traforati, 12 f. a m. rasata *, rip. sempre da * a *.

PUNTO TRIANGOLI TRAFORATI



LEGENDA

- 1 dir. sul dir. del lavoro, 1 rov. sul rov.
- 1 gettato
- 2 ins. a dir.
- 1 acc.
- 1 accavallato doppio



www.ballotta.com
info@ballotta.com



www.facebook.com/ballottalane

ESECUZIONE

Il dietro e la metà dietro delle maniche si lavorano in un unico pezzo. Con i f. n. 4,5 avv. 91 (97) m. e, per il bordo, lav. 4 f. a legaccio.

Pros. per 8 (12) f. a m. rasata, poi impostare il lavoro come segue: 5 (3) m. a m. rasata, 81 (91) m. a righe fantasia, 5 (3) m. a m. rasata.

A cm 47 (49) di alt. tot., dopo aver lavorato il 12° f. delle righe fantasia, per le maniche, aum. ai lati, all'interno della prima e dell'ultima m., 1 m., poi 1 m. ogni 2 f. per altre 2 (3) volte (lav.1 aum. intercalato a dir.).

Al termine pros. avviando a nuovo ai lati 18 (19) m. ogni 2 f. per 3 volte [= 205 (219) m.].

Contemporaneamente, eseguiti altri 12 f. dall'inizio delle maniche, cioè il 24° f. delle righe fantasia, pros. il punto fantasia sulle 101 m. centrali, lav. le rimanenti m. ai lati a m. rasata.

A cm 68 (72) di alt. tot., dopo aver lavorato un f. sul rov., per lo scollo, mettere un segna-maglie ai lati delle 35 (37) m. centrali e lav. il f. seg. come segue: lav. fino al 1° segna-maglie e mettere queste m. in sospenso, intrecc. le 35(37) m. centrali lavorandole a rov., lav. le m. seg. e metterle in sospenso.

Davanti: lav. come il dietro.

CONFEZIONE E RIFINITURE

Cucire le m. in sospenso delle maniche e delle spalle del davanti alle m. della manica e della spalla corrispondente del dietro una a una a punto maglia.

Cucire i sottomanica e i fianchi.

